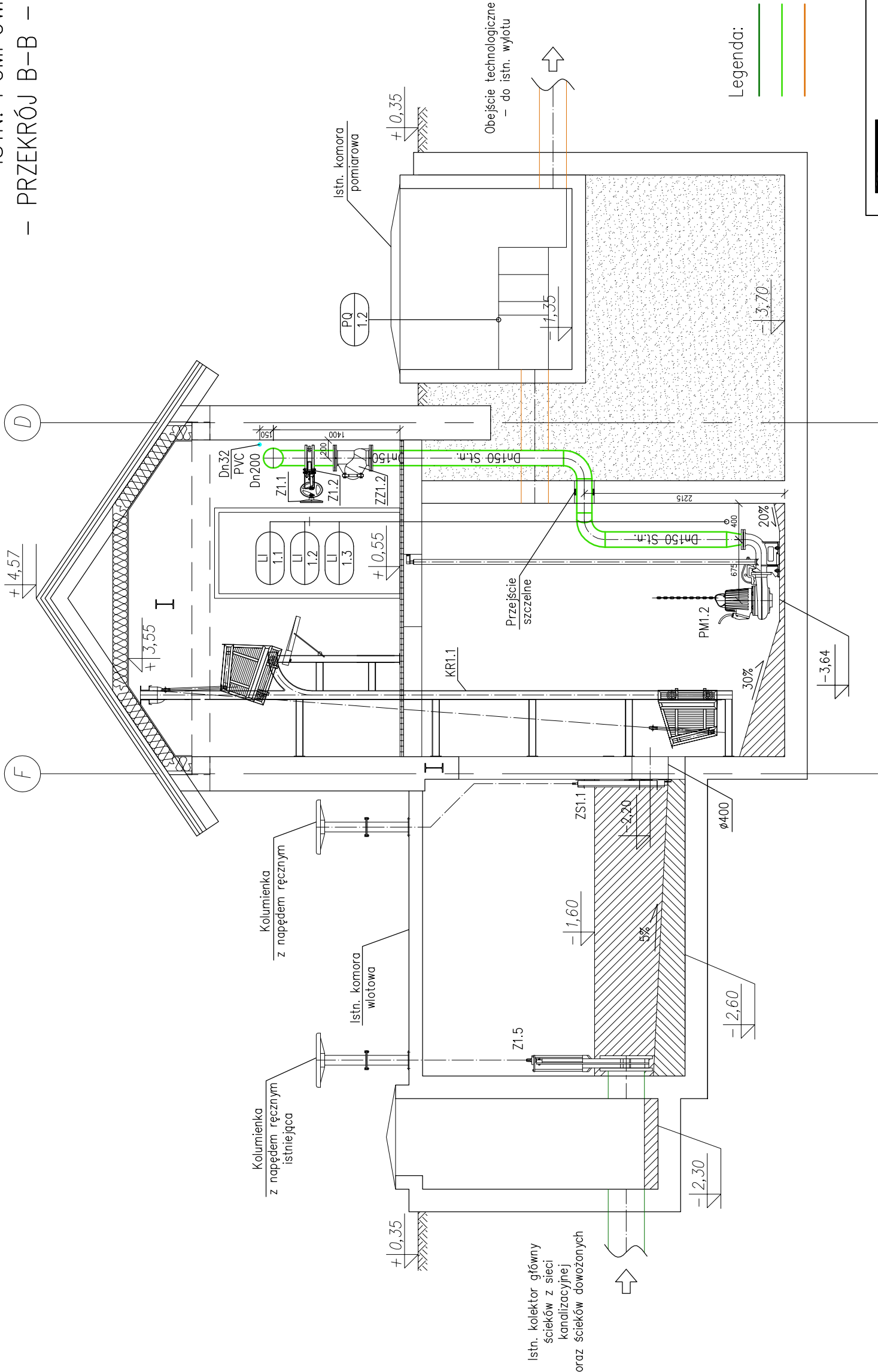


ISTN. POMPOWNIĄ ŚCIEKÓW SUROWYCH  
– PRZEKRÓJ B–B – INSTALACJE TECHNOLOGICZNE  
1:50



- Uwagi:
- Oznaczenia zg. ze schematem technologicznym i zestawieniem urządzeń i armatury
  - Montaż i instalację urządzeń technologicznych należy wykonać zgodnie z wytycznymi producenta
  - Przejścia rurociągów przez ściany zbiornika należy wykonać jako szczelne z wykorzystaniem systemowych łańcuchów uszczelniających
  - Rurociągi stalowe nierdzewne układane w ziemi należy zaizolować za pomocą taśmy PVC
  - ±0,00=655,80m n.p.m.

N B M

Technologie

NBM Technologie

Mrocza i Wspólnicy spółka jawna

42-200 Częstochowa ul. Bór 143/157

tel/fax: 34 365-75-81

e-mail: biuro@nbmtechnologie.pl

ZADANIE:		PRZEBUDOWA I ROZBUDOWA OCZYSZCZALNI ŚCIEKÓW W MIEJSCOWOŚCI CZARNY DUNAJEC WRAZ Z INFRASTRUKTURĄ TOWARZYSZĄCĄ			
OBIEKT:		OCZYSZCZALNIA ŚCIEKÓW W MIEJSCOWOŚCI CZARNY DUNAJEC			
INWESTOR:		PODHALAŃSKIE PRZEDSIĘBIORSTWO KOMUNALNE SP. Z O.O. AL. TYSIĄCLECIA 35A, 34-400 NOWY TARG			
NR EWID.		4119/5, 4119/8, 4030/41, 4031/7, 4031/10, 4030/2			
DZIAŁEK:		OBREB 0003 CZARNY DUNAJEC			
NAZWA RYS.:		ISTN. POMPOWNIĄ ŚCIEKÓW SUROWYCH – PRZEKRÓJ B-B – INSTALACJE TECHNOLOGICZNE			
PROJEKTOWAŁ:	NR UPRAWNIENI	SPECJALIZACJA	PODPIS	DATA	
mgr inż. Tomasz Tarapocz	SLK/3144/PWOS/10	TECHNOLOGICZNO – SANITARIA		12.2015	
OPRACOWAŁ:	NR UPRAWNIENI	SPECJALIZACJA	PODPIS	DATA	
mgr inż. Izabela Ściubidło		TECHNOLOGICZNO – SANITARIA		12.2015	
SPRAWDZIŁ:	NR UPRAWNIENI	SPECJALIZACJA	PODPIS	DATA	
mgr inż. Teresa Syc-Wójcik	SLK/1030/PWOS/05	TECHNOLOGICZNO – SANITARIA		12.2015	
STANOWISKO DOKUMENTACJI					NR RYSUNKU
PW					T-6
CZĘŚĆ TECHNOLOGICZNO – SANITARIA					
SKALA					1:50